








Professionelle Tagalarmlösungen

Tagalarmmodule Tagalarmgeräte



Tagalarmgerät	Aktiv / Inaktiv / Alarm rücksetzen	Alarmierung	Stromversorgung
Anwendung	Gerät zur Öffnungsüberwachung von Außentüren, die aus Sicherheitsgründen nicht stetig verschlossen sein dürfen (z. B. Notausgangstüren).		
 Tagalarmmodul TM2 C2B	Über integrierten RFID-Leser	<ul style="list-style-type: none"> ■ com2BUS zur EMZ 	<ul style="list-style-type: none"> ■ Über com2BUS
 Tagalarmgerät BUS-1 mit Blitzleuchte TG1 aP	Über eingebauten oder abgesetzten Schlüsselschalter	<ul style="list-style-type: none"> ■ Blitzleuchte ■ Piezo-Summer ■ BUS-1 zur EMZ 	<ul style="list-style-type: none"> ■ Integriertes 230-V-Netzteil – alternativ ■ Über BUS-1
 Tagalarmgerät BUS-1 TG1 aP	Über eingebauten oder abgesetzten Schlüsselschalter	<ul style="list-style-type: none"> ■ Piezo-Summer ■ BUS-1 zur EMZ 	<ul style="list-style-type: none"> ■ Integriertes 230-V-Netzteil – alternativ ■ Über BUS-1
 Tagalarmgerät mit Blitzleuchte TG1 aP	Über eingebauten oder abgesetzten Schlüsselschalter	<ul style="list-style-type: none"> ■ Blitzleuchte ■ Piezo-Summer ■ Relaiskontakt zur Alarmweiterleitung 	<ul style="list-style-type: none"> ■ Integriertes 230-V-Netzteil
 Tagalarmgerät TG1 aP	Über eingebauten oder abgesetzten Schlüsselschalter	<ul style="list-style-type: none"> ■ Piezo-Summer ■ Relaiskontakt zur Alarmweiterleitung 	<ul style="list-style-type: none"> ■ Integriertes 230-V-Netzteil

Tagalarmgeräte - Überwachung von Türen in Rettungswegen

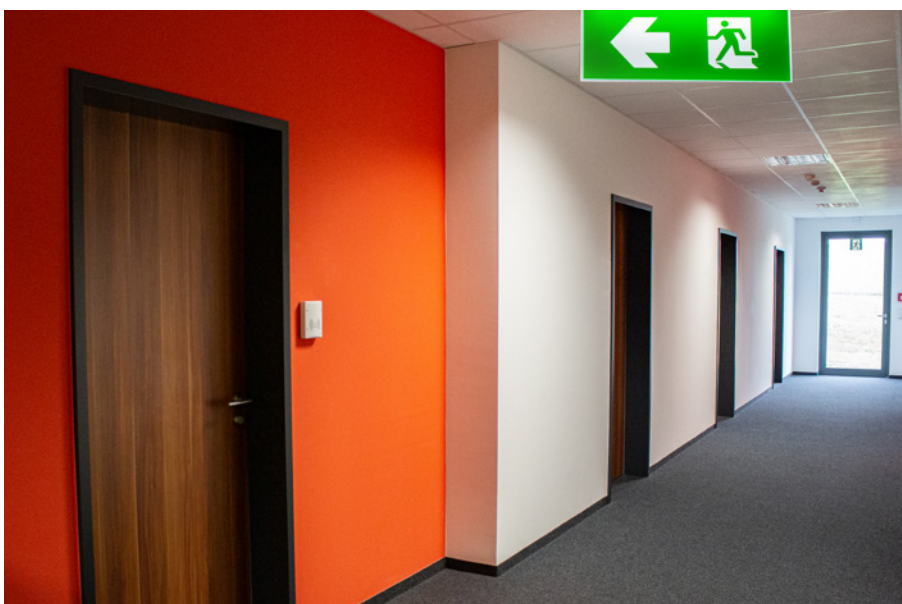
Im Gefährdungsfall müssen Menschen ein Gebäude schnell und sicher verlassen können. Rettungswege müssen deshalb besonders gekennzeichnet und leicht zugänglich sein. Gleichzeitig müssen Türen innerhalb dieses Rettungsweges jederzeit und von jedermann von innen geöffnet werden können.

Dies bietet für Unbefugte natürlich die Möglichkeit, diese Rettungswege zum eigenen Vorteil zu missbrauchen. Notausgänge erhöhen dadurch zwangsläufig das Risiko von Diebstahl, Gefahren, Vandalismus und Manipulation.

Tagalarmsysteme bieten deshalb die Möglichkeit, unberechtigtes oder versehentliches Öffnen von Fluchttüren eindeutig und zuverlässig zu erkennen und diesen Zustand zu signalisieren. Sogar eine berechtigt geöffnete und danach versehentlich offengelassene Fluchttür wird erkannt und gemeldet.



Tagalarmgerät TG1 im Stand-alone-Betrieb



An den zu überwachenden Türen wird dazu ein Magnetkontakt angebracht, mit dem die Notausgangstür permanent überwacht wird.

Die Systeme können je nach Tagalarmgerät folgendermaßen aktiv oder inaktiv geschaltet werden:

- berührungslos über RFID-Transponder
- eingebauter Schlüsselschalter
- abgesetzter Schlüsselschalter

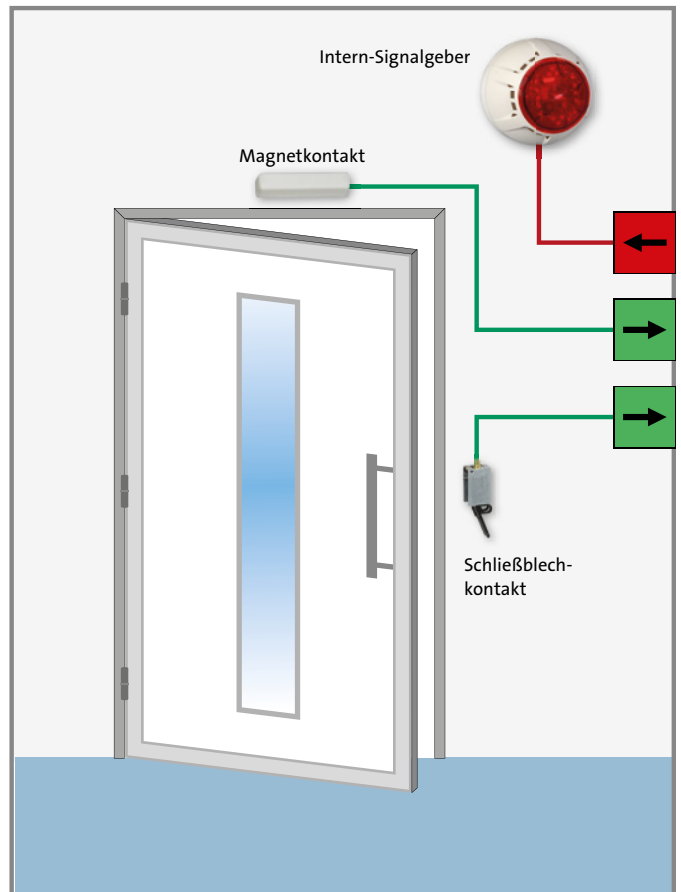
Wird die Tür geöffnet, löst das Gerät im aktivierten Zustand sofort einen akustischen und ggf. optischen Alarm aus und speichert diesen. Der Alarm kann berührungslos mit Transponder oder mit Schlüssel an der betroffenen Tür zurückgesetzt werden.



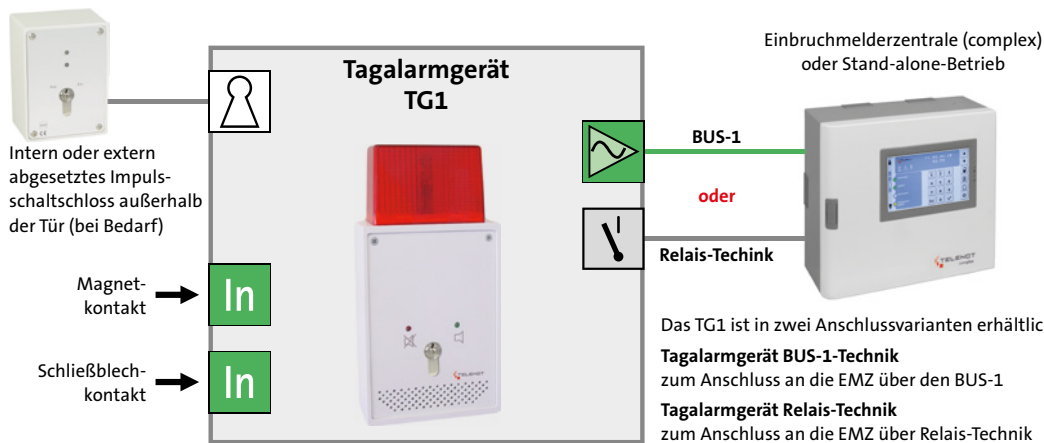
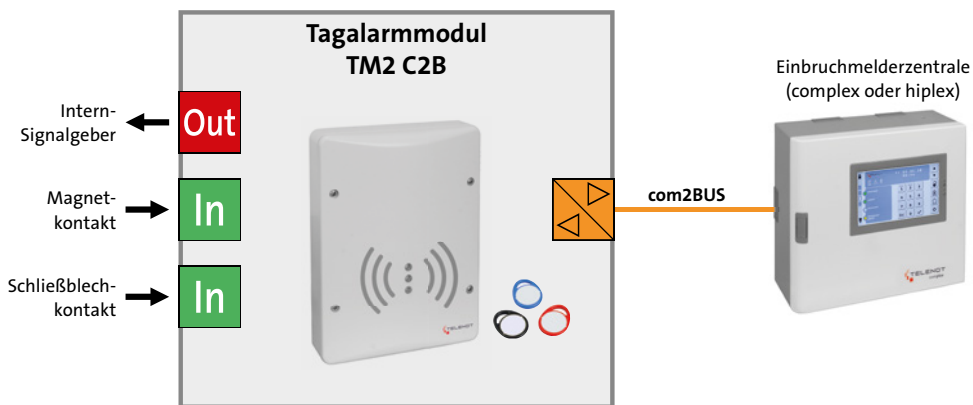
Durch diese Funktionalität wird wirksam verhindert, dass Notausgangstüren unmerklich geöffnet und dadurch missbräuchlich genutzt werden.

Da eine Rücksetzung des Alarms an der betreffenden Tür erfolgt, wird dabei gleichzeitig und vor allem zwangsläufig vom Bedienpersonal der geschlossene Zustand der Notausgangstür überprüft.

Über eine Sammelanzeige kann einfach festgestellt werden, welche Türen geöffnet und welche ordnungsgemäß geschlossen sind.



Türmodul comlock 410 mit cryptlock-Leser und Intern-Signalgeber an Fluchttür





Sie haben Fragen oder wünschen weitere Informationen?
Kontaktieren Sie uns.

Stammsitz

Kontakt Deutschland:

**TELENOT ELECTRONIC
GMBH**

Wiesentalstraße 60
73434 Aalen
GERMANY

Telefon +49 7361 946-400
Telefax +49 7361 946-440

info@telenot.de
www.telenot.de

Kontakt International:

**TELENOT ELECTRONIC
GMBH**

Wiesentalstraße 60
73434 Aalen
GERMANY

Telefon +49 7361 946-4990
Telefax +49 7361 946-440

info@telenot.com
www.telenot.com

Kontakt Österreich:

**TELENOT ELECTRONIC
Vertriebs-Ges.m.b.H.**

Josef-Haas-Straße 3
4655 Vorchdorf
AUSTRIA

Telefon +43 7614 8258-0
Telefax +43 7614 8258-11

info@telenot.at
www.telenot.at

Kontakt Schweiz:

TELENOT ELECTRONIC AG

Bahnhofstrasse 41
5600 Lenzburg
SWITZERLAND

Telefon +41 52 544 17 22

info@telenot.ch
www.telenot.ch

Kontakt Luxemburg:

**marco zenner s.à r.l.
Offizieller Distributor
TELENOT**

2b, Zone Industrielle Zare Est
4385 Ehlerange
LUXEMBOURG

Telefon +352 44 15 44-1

telenot@zenner.lu
www.zenner.lu



Zertifiziert gemäß DIN EN ISO 9001
Nr. S 897069

